



NORMAS DE EVACUAÇÃO

PROFESSORES

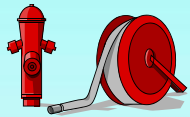




Normas gerais de segurança

Procedimento a adotar em caso de incêndio:

Ao sinal de alarme, deverá



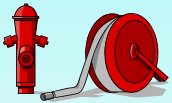
repetir a ordem de evacuação

com voz calma e autoritária

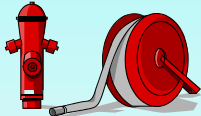
de forma a evitar o pânico.



O professor ordena ao delegado da turma (“chefe de fila”) que estiver a leccionar para abrir a porta da sala e conduzir os restantes alunos, atrás de si, pelo caminho de evacuação, o subdelegado deverá ser o “cerra-fila” sendo o último da formação.

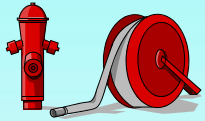




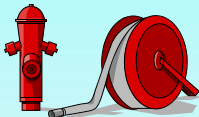
O professor é o último a
sair da sala em direcção ao
**local de concentração, depois**
de fechar a porta e certificar-
se da saída de todos os
alunos.



Dirigir os alunos para as saídas indicadas nos edifícios, orientando a sua deslocação para os locais de concentração (trajecto indicado nas plantas de emergência).

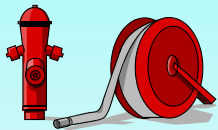




Não deixar os alunos
 **regressar ao edifício da**
escola sob qualquer pretexto.

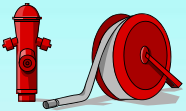


O professor deve verificar no local de concentração se falta algum dos alunos que estavam presentes na sala.





Permanecer com os
alunos no local de
concentração até receber
instruções das entidades
competentes.





Procedimento a adoptar em caso de sismo:

EM SALAS DE AULA:

*** Transmitir a todos as ordens com voz calma e segura, de forma a evitar o pânico;**



*** Manter os alunos afastados das janelas, lâmpadas, armários ou objectos grandes ou pesados;**



*** Ordenar aos alunos que se protejam debaixo de mesas ou de portas interiores e nos cantos das salas;**



*** Não deixar os alunos abandonar a sala e os locais de protecção, sem ter ouvido o sinal de alarme ou sem ter a certeza que estes já não correm perigo, pois após o primeiro abalo podem seguir-se outros de menor intensidade (réplicas);**



*** Quando for seguro abandonar o local, dar a ordem de evacuação e orientar os alunos no percurso de evacuação, em direcção ao ponto de concentração;**



*** Ao sair do edifício, em direcção ao local de concentração, verificar se todos se mantêm afastados do mesmo.**



NO INTERIOR DO EDIFÍCIO:

- * Não deve tentar sair do edifício;**
- * Não deve tentar sair pelas janelas;**



- * Deve afastar-se de janelas e painéis de vidro;**
- * Deve afastar-se de armários, prateleiras, objectos pesados e outro mobiliário que possa cair;**



- * Não deve aceder às varandas;**
- * Não deve utilizar os elevadores.**



NA BIBLIOTECA

*** Afaste-se imediatamente de janelas, painéis de vidro e estantes e proteja-se apropriadamente.**



*** Deve refugiar-se debaixo das carteiras, agarrar uma perna das mesas e proteger a cabeça e os olhos pressionando a cara contra os braços;**



*** Estando em qualquer espaço coberto da escola, nunca correr para a saída.**



EM ZONAS DE CIRCULAÇÃO OU ONDE NÃO HAJA POSSIBILIDADES DE SE COBRIR

*** Refugie-se junto de pilares, sob vigas e vergas ou junto de uma parede interior, ajoelhe-se, coloque a cabeça junto aos joelhos, aperte as mãos firmemente por trás do pescoço e proteja os lados da cabeça com os cotovelos.**



*** Encontrando-se no recinto exterior, na altura do abalo, devem encaminhar-se para o ponto de concentração, sempre afastados das construções que podem desabar.**



PROCEDIMENTOS DE EVACUAÇÃO

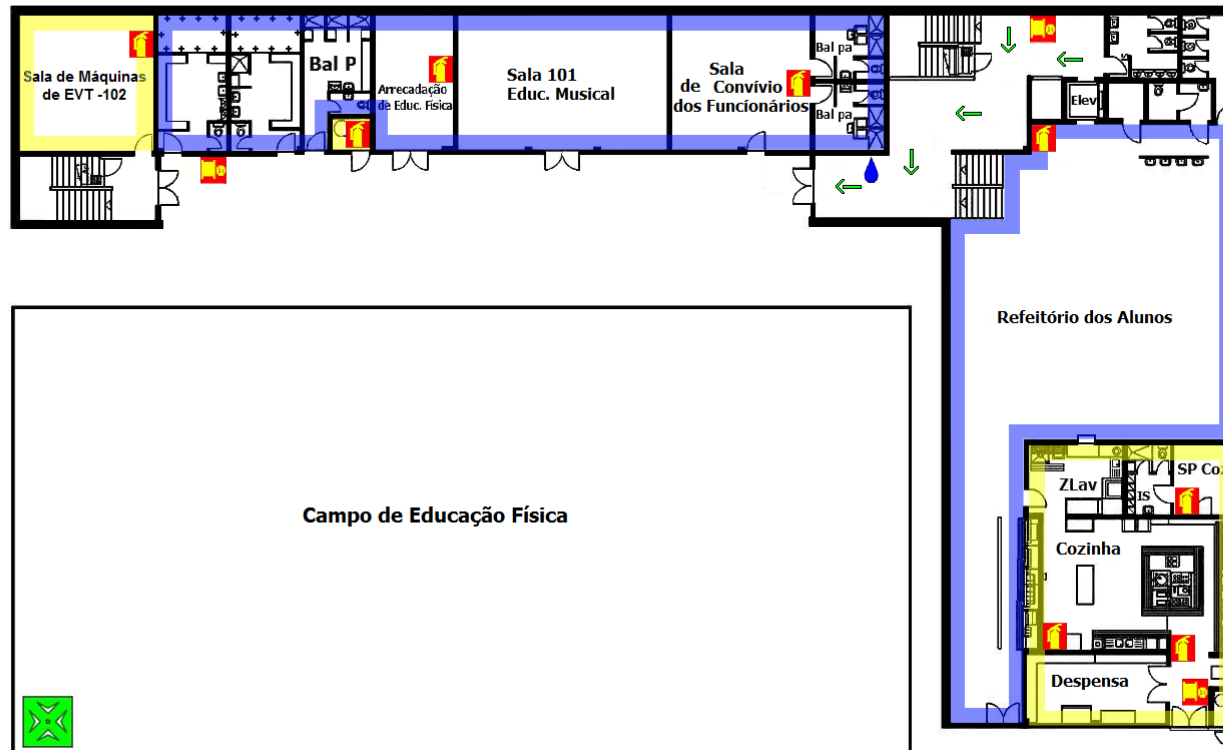
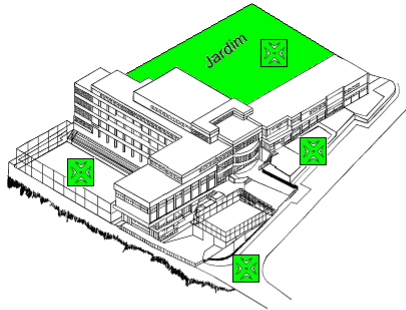
PLANO DE PREVENÇÃO E EMERGÊNCIA

ESCOLA BÁSICA DOS 2º E 3º CICLOS DE SANTO ANTÓNIO



ESCOLA BÁSICA DOS 2º E 3º CICLOS DE SANTO ANTÓNIO

PLANTA DE EMERGÊNCIA PISO 1



EM CASO DE INCÊNDIO

SE DESCOBRIR UM INCÊNDIO:

- Mantenha-se calmo, não grite nem corra;
- Comunique imediatamente à telefonista a localização do incêndio;
- Ataque o fogo com os meios ao seu alcance, sem correr riscos inúteis;
- Se não conseguir apagar o fogo, abandone o local;
- Dirija-se para a saída, seguindo a sinalização;
- Caminhe baixado para não respirar fumo;
- Dirija-se para o ponto de encontro.

SE OUVIR O SINAL DE ALARME:

- Dirija-se calmamente para a saída, seguindo a sinalização de segurança;
- Feche as portas ao sair;
- Nunca utilize os elevadores;
- Obedeça as instruções da Direcção e não volte para trás sem autorização.



VOCÊ ESTÁ AQUI



PONTO DE ENCONTRO



CAMINHO DE EVACUAÇÃO



CAMINHO ALTERNATIVO



EXTINTOR



BOCA DE INCÊNDIO

EM CASO TREMOR DE TERRA

- Não se precipite para as saídas;
- Nunca utilize os elevadores;
- Mantenha-se afastado das janelas, espelhos, candelários e móveis;
- Proteja-se no vão de uma porta interior, canto de uma sala, debaixo de uma mesa ou secretária.

PLANO DE PREVENÇÃO E EMERGÊNCIA
ESCOLA BÁSICA DOS 2º E 3º CICLOS DE SANTO ANTÓNIO

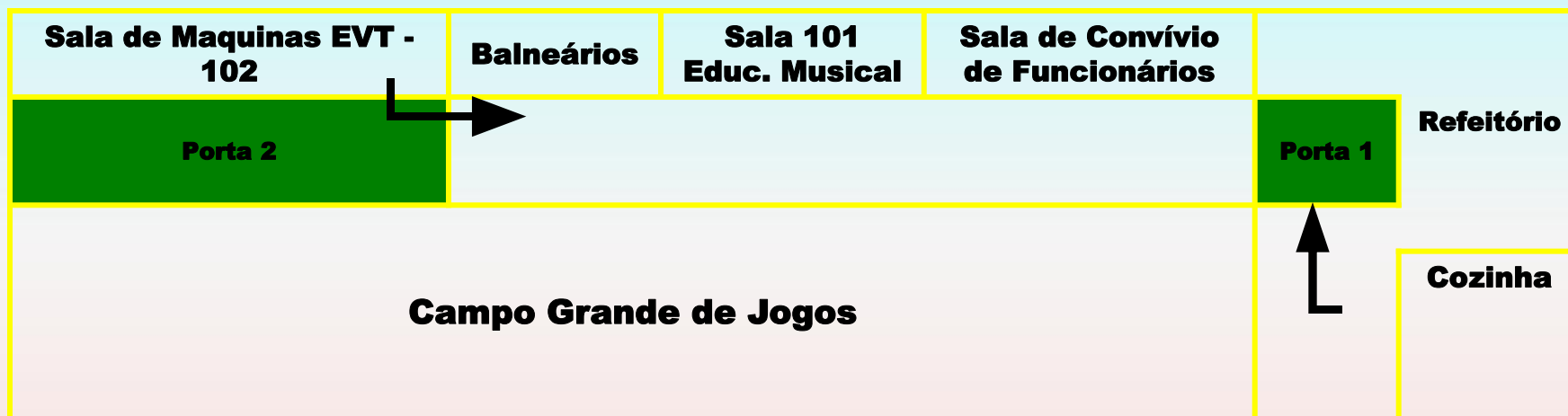


1º PISO :

Porta P1: Refeitório ➡ Cozinha

Porta P2: Sala das Maquinas EVT - 102 ➡ Balneários
➡ Sala 101 ➡ Sala de convívio dos Funcionários

PONTO DE REUNIÃO: CAMPO GRANDE DE JOGOS



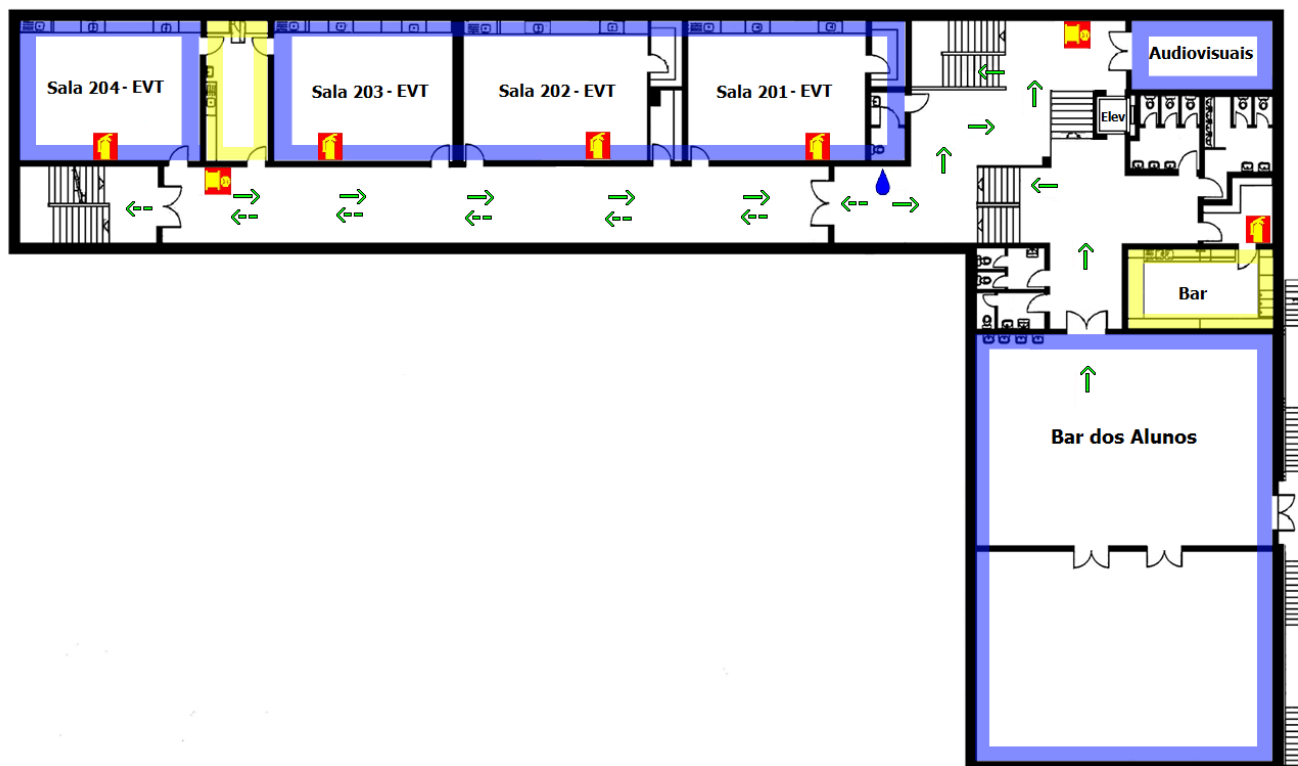
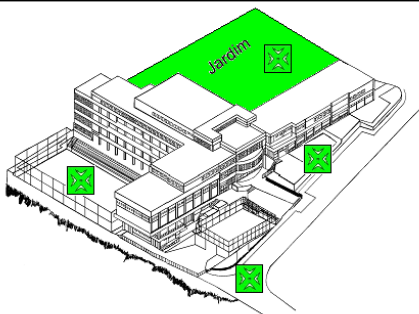
PLANO DE PREVENÇÃO E EMERGÊNCIA

ESCOLA BÁSICA DOS 2º E 3º CICLOS DE SANTO ANTÓNIO



ESCOLA BÁSICA DOS 2º E 3º CICLOS DE SANTO ANTÓNIO

PLANTA DE EMERGÊNCIA PISO 2



EM CASO DE INCÊNDIO

SE DESCOBRIR UM INCÊNDIO:

- Mantenha-se calmo, não grite nem corra;
- Comunique imediatamente à telefonista a localização do incêndio;
- Ataque o fogo com os meios ao seu alcance, sem correr riscos inúteis;
- Se não conseguir apagar o fogo, abandone o local;
- Dirija-se para a saída, seguindo a sinalização;
- Caminhe baixado para não respirar fumo;
- Dirija-se para o ponto de encontro.

SE OUVIR O SINAL DE ALARME:

- Dirija-se calmamente para a saída, seguindo a sinalização de segurança;
- Feche as portas ao sair;
- Nunca utilize os elevadores;
- Obedeça as instruções da Direcção e não volte para trás sem autorização.



EM CASO TREMOR DE TERRA

- Não se precipite para as saídas;
- Nunca utilize os elevadores;
- Mantenha-se afastado das janelas, espelhos, candelários e móveis;
- Proteja-se no vão de uma porta interior, canto de uma sala, debaixo de uma mesa ou secretária.

PLANO DE PREVENÇÃO E EMERGÊNCIA
ESCOLA BÁSICA DOS 2º E 3º CICLOS DE SANTO ANTÓNIO



2º Piso

Escada E1 :

Sala 201 E.V.T. ➡ Sala 202 E.V.T. ➡ Sala 203 E.V.T. ➡ Sala 204 E.V.T

Escada E4 : Bar dos alunos

PONTO DE REUNIÃO: CAMPO GRANDE DE JOGOS



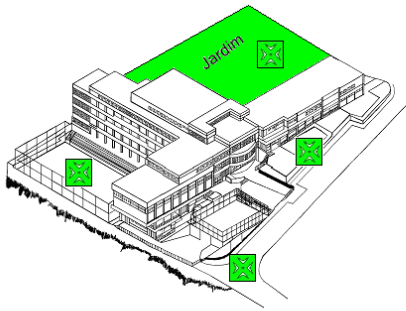
PLANO DE PREVENÇÃO E EMERGÊNCIA

ESCOLA BÁSICA DOS 2º E 3º CICLOS DE SANTO ANTÓNIO



ESCOLA BÁSICA DOS 2º E 3º CICLOS DE SANTO ANTÓNIO

PLANTA DE EMERGÊNCIA PISO 3



EM CASO DE INCÊNDIO

SE DESCOBRIR UM INCÊNDIO:

- Mantenha-se calmo, não grite nem corra;
- Comunique imediatamente à telefonista a localização do incêndio;
- Ataque o fogo com os meios ao seu alcance, sem correr riscos inúteis;
- Se não conseguir apagar o fogo, abandone o local;
- Dirija-se para a saída, seguindo a sinalização;
- Caminhe baixado para não respirar fumo;
- Dirija-se para o ponto de encontro.

SE OUVIR O SINAL DE ALARME:

- Dirija-se calmamente para a saída, seguindo a sinalização de segurança;
- Feche as portas ao sair;
- Nunca utilize os elevadores;
- Obedeça as instruções da Direção e não volte para trás sem autorização.



VOCÊ ESTÁ AQUI



PONTO DE ENCONTRO



CAMINHO DE EVACUAÇÃO



CAMINHO ALTERNATIVO



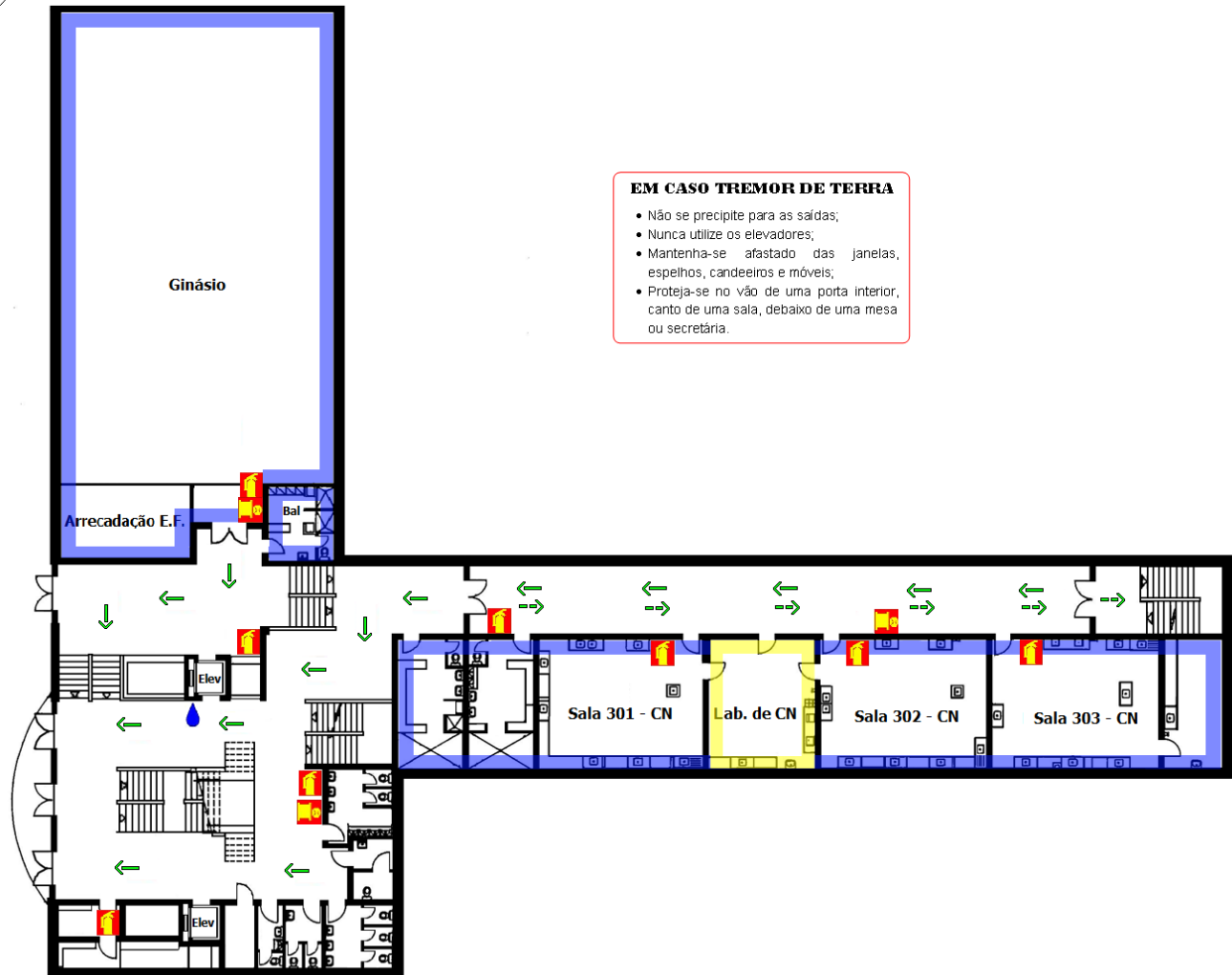
EXTINTOR



BOCA DE INCÊNDIO

EM CASO TREMOR DE TERRA

- Não se precipite para as saídas;
- Nunca utilize os elevadores;
- Mantenha-se afastado das janelas, espelhos, candeeiros e móveis;
- Proteja-se no vão de uma porta interior, canto de uma sala, debaixo de uma mesa ou secretária.



PLANO DE PREVENÇÃO E EMERGÊNCIA

ESCOLA BÁSICA DOS 2º E 3º CICLOS DE SANTO ANTÓNIO

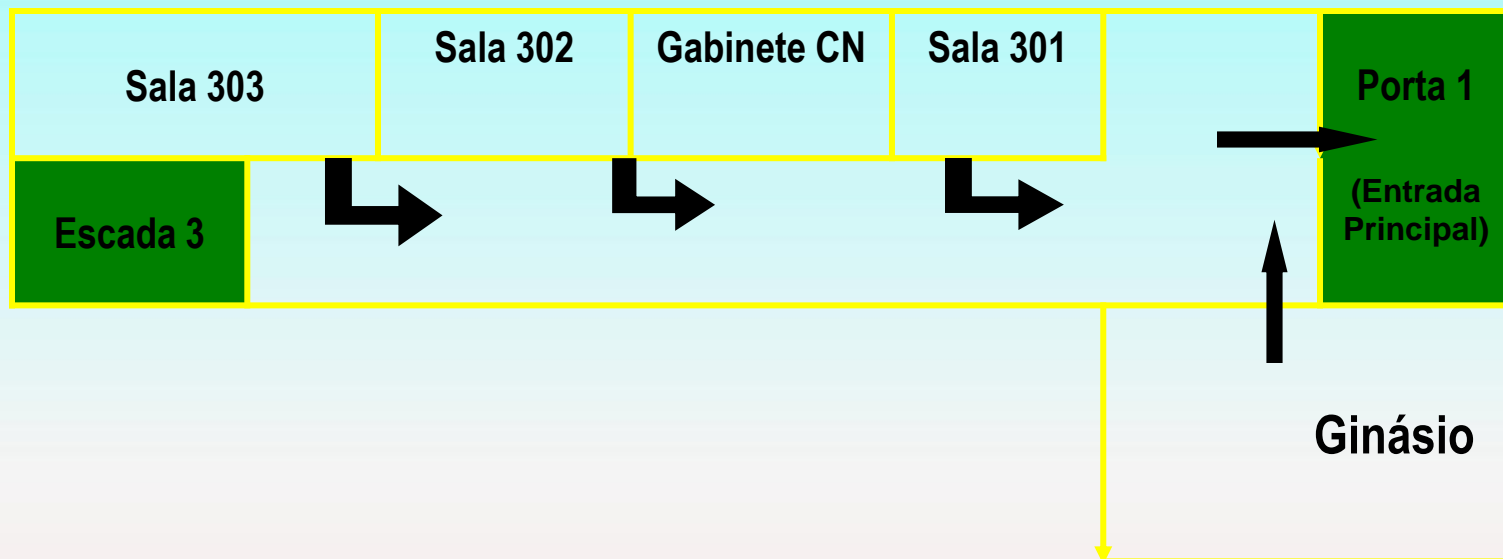


Piso 3

Porta P1:

Ginásio ➡ Sala 301 C.N. ➡ Gab. C.N. ➡ Sala 302C.N. ➡ Sala 303C.N.

PONTO DE REUNIÃO: ENTRADA DA ESCOLA



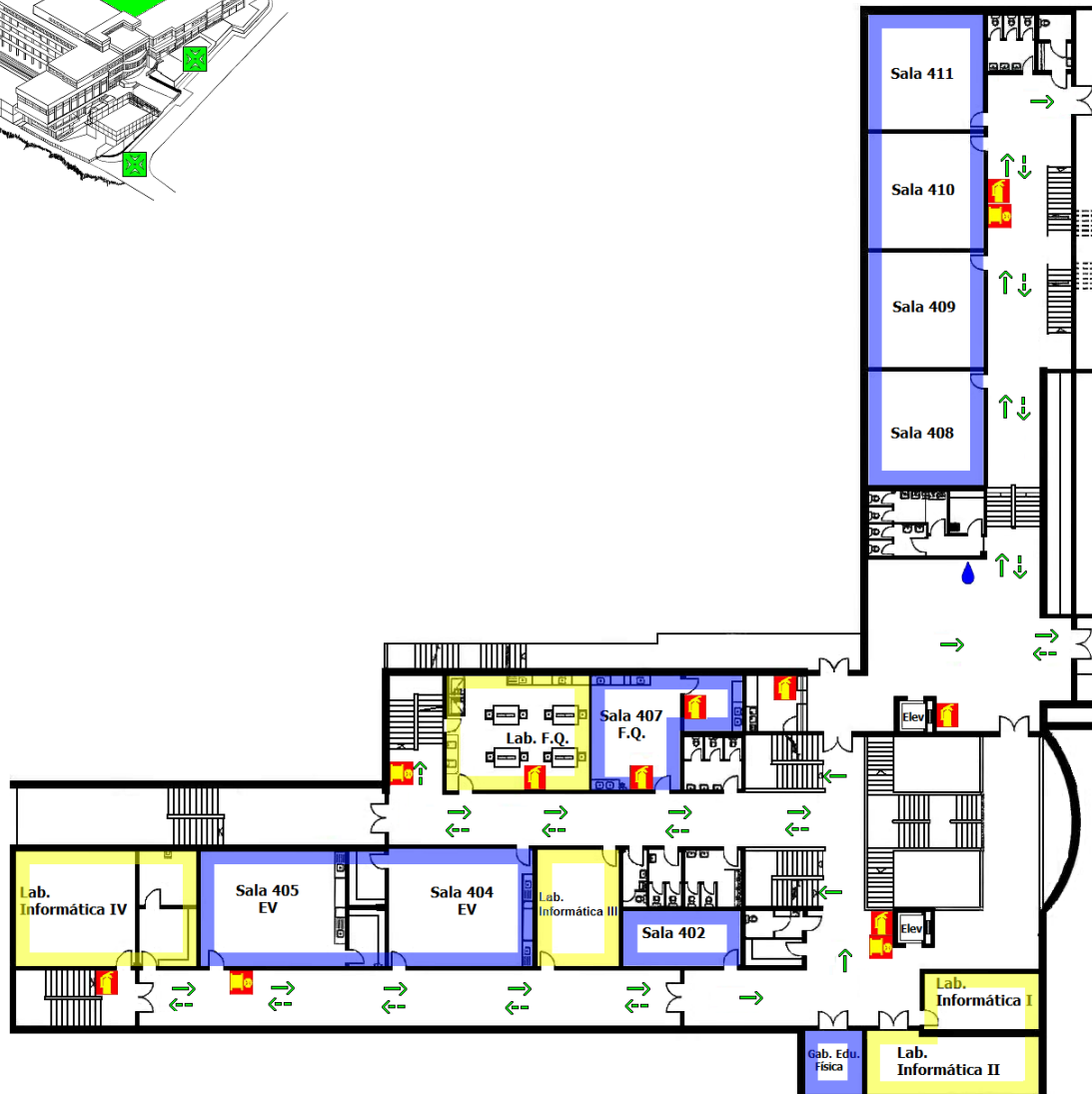
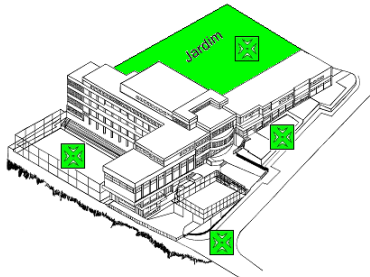
PLANO DE PREVENÇÃO E EMERGÊNCIA

ESCOLA BÁSICA DOS 2º E 3º CICLOS DE SANTO ANTÓNIO



ESCOLA BÁSICA DOS 2º E 3º CICLOS DE SANTO ANTÓNIO

PLANTA DE EMERGÊNCIA PISO 4



EM CASO DE INCÊNDIO

SE DESCOBRIR UM INCÊNDIO:

- Mantenha-se calmo, não grite nem corra;
- Comunique imediatamente à telefonista a localização do incêndio;
- Ataque o fogo com os meios ao seu alcance, sem correr riscos inúteis;
- Se não conseguir apagar o fogo, abandone o local;
- Dirija-se para a saída, seguindo a sinalização;
- Caminhe baixado para não respirar fumo;
- Dirija-se para o ponto de encontro.

SE OUVIR O SINAL DE ALARME:

- Dirija-se calmamente para a saída, seguindo a sinalização de segurança;
- Feche as portas ao sair;
- Nunca utilize os elevadores;
- Obedeça as instruções da Direcção e não volte para trás sem autorização.

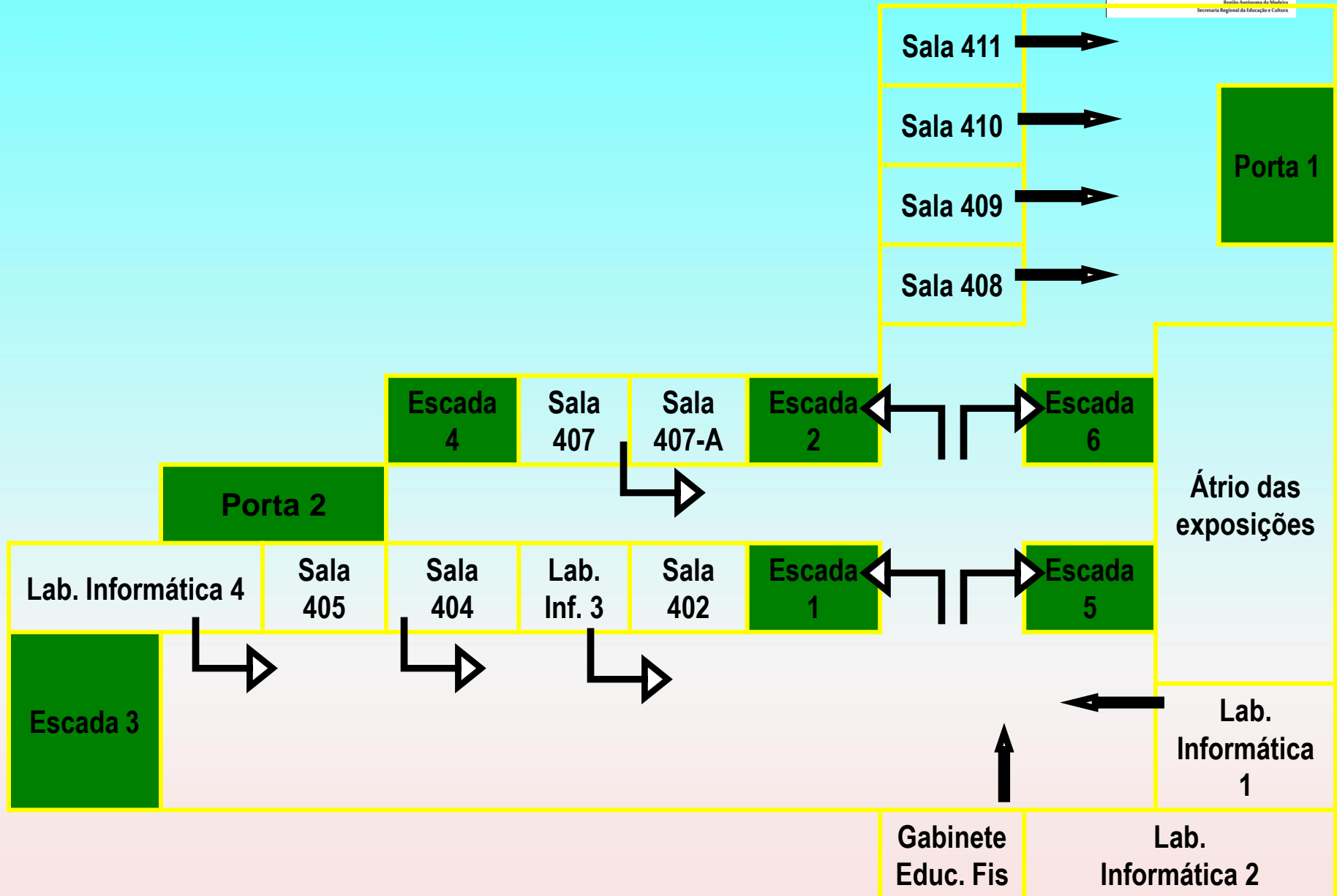


EM CASO TREMOR DE TERRA

- Não se precipite para as saídas;
- Nunca utilize os elevadores;
- Mantenha-se afastado das janelas, espelhos, candeeiros e móveis;
- Proteja-se no vão de uma porta interior, canto de uma sala, debaixo de uma mesa ou secretária.

PLANO DE PREVENÇÃO E EMERGÊNCIA

ESCOLA BÁSICA DOS 2º E 3º CICLOS DE SANTO ANTÓNIO



PLANO DE PREVENÇÃO E EMERGÊNCIA
ESCOLA BÁSICA DOS 2º E 3º CICLOS DE SANTO ANTÓNIO



Piso 4 (Corredor Central)

Escada E1, E2, E5 ou E6:

Sala 407-A ➡ Sala 407

Lab. de Informática 1 ➡ Lab. de Informática 2 ➡ Gab. Educ. Física

Sala 402 ➡ Lab. Inf. 3 ➡ Sala 404 ➡ Sala 405 ➡ Lab. de Inf. 4

PONTO DE REUNIÃO: ENTRADA DA ESCOLA

Piso 4 (Corredor Lateral)

Porta 1:

Sala 408 ➡ Sala 409 ➡ Sala 410 ➡ Sala 411

PONTO DE REUNIÃO: PÁTIO EM FRENTE À RTP

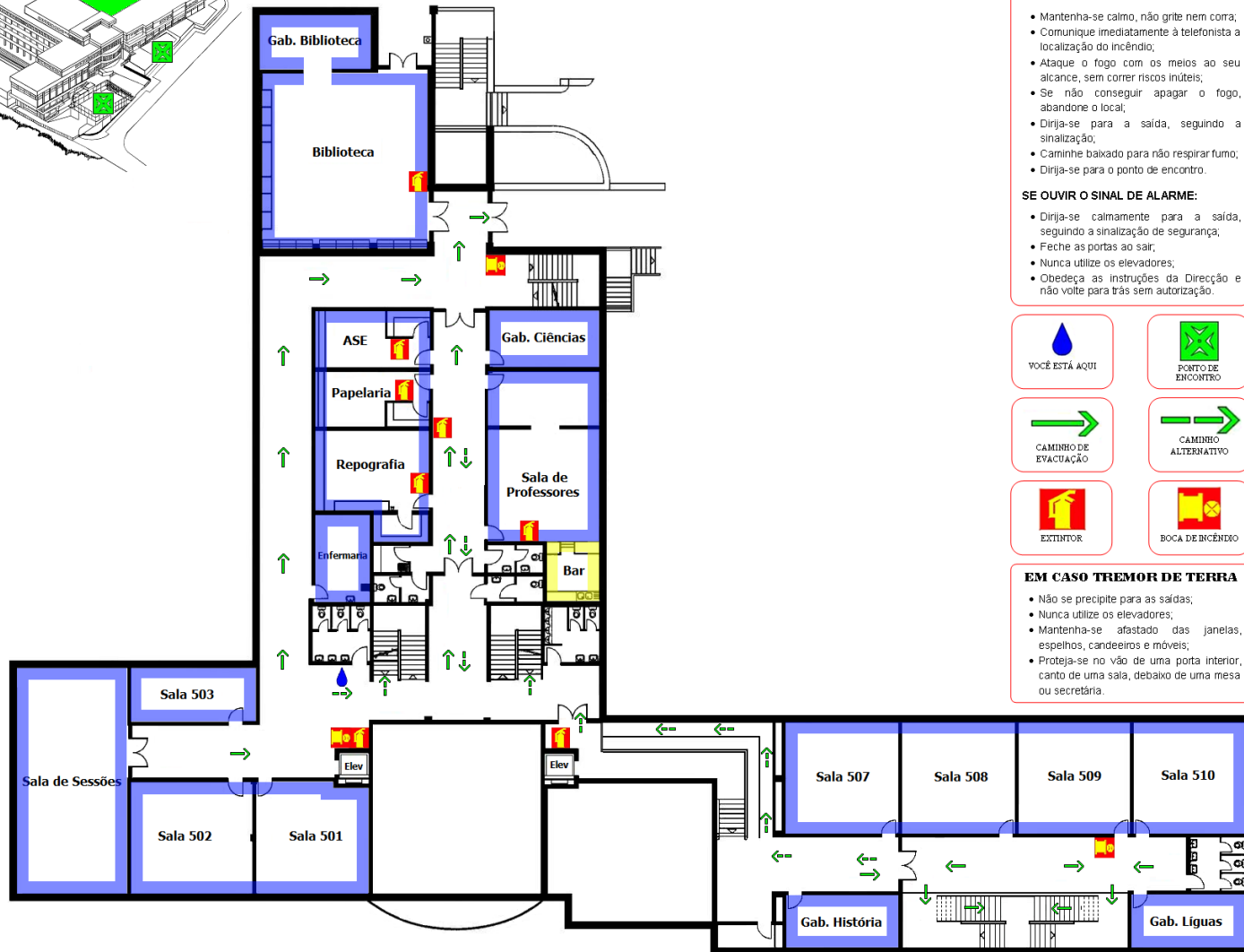
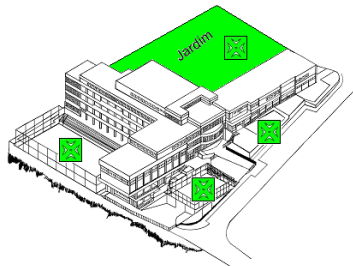
PLANO DE PREVENÇÃO E EMERGÊNCIA

ESCOLA BÁSICA DOS 2º E 3º CICLOS DE SANTO ANTÓNIO



ESCOLA BÁSICA DOS 2º E 3º CICLOS DE SANTO ANTÓNIO

PLANTA DE EMERGÊNCIA PISO 5



EM CASO DE INCÊNDIO

SE DESCOBRIR UM INCÊNDIO:

- Mantenha-se calmo, não grite nem corra;
- Comunique imediatamente à telefonista a localização do incêndio;
- Ataque o fogo com os meios ao seu alcance, sem correr riscos inúteis;
- Se não conseguir apagar o fogo, abandone o local;
- Dirija-se para a saída, seguindo a sinalização;
- Caminhe baixado para não respirar fumo;
- Dirija-se para o ponto de encontro.

SE OUVIR O SINAL DE ALARME:

- Dirija-se calmamente para a saída, seguindo a sinalização de segurança;
- Feche as portas ao sair;
- Nunca utilize os elevadores;
- Obedeça as instruções da Direcção e não volte para trás sem autorização.

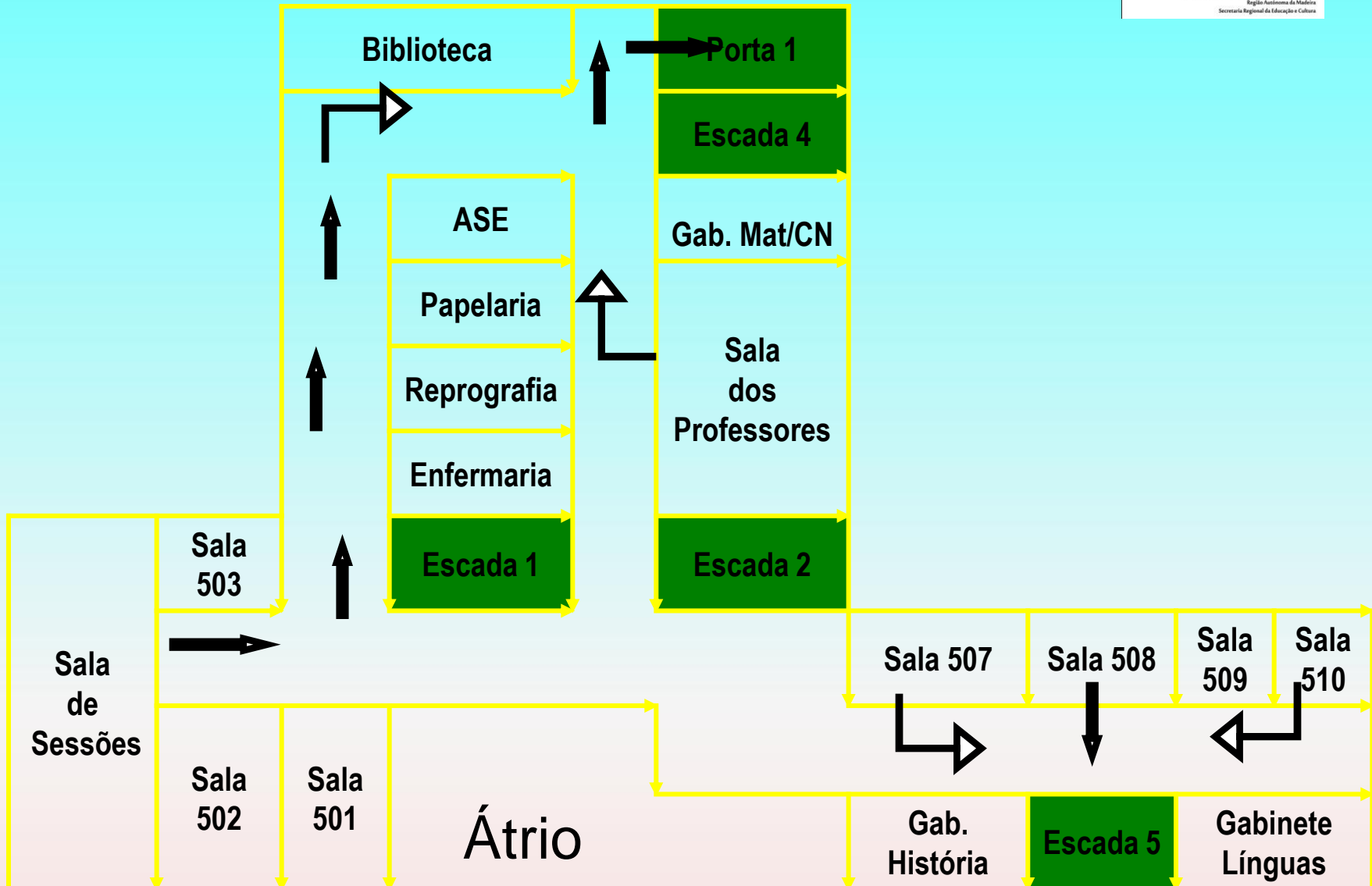


EM CASO TREMOR DE TERRA

- Não se precipite para as saídas;
- Nunca utilize os elevadores;
- Mantenha-se afastado das janelas, espelhos, candeeiros e móveis;
- Proteja-se no vão de uma porta interior, canto de uma sala, debaixo de uma mesa ou secretária.

PLANO DE PREVENÇÃO E EMERGÊNCIA

ESCOLA BÁSICA DOS 2º E 3º CICLOS DE SANTO ANTÓNIO



5º PISO

PLANO DE PREVENÇÃO E EMERGÊNCIA ESCOLA BÁSICA DOS 2º E 3º CICLOS DE SANTO ANTÓNIO



Piso 5 (Ala Oeste)

Porta 1:

Biblioteca ➡ Acção Social Escolar ➡ Gabinete Mat/CN ➡ Papelaria

Reprografia ➡ Sala dos Professores ➡ Enfermaria

Sala 503 ➡ Sala 501 ➡ Sala 502 ➡ Sala de Sessões

PONTO DE REUNIÃO: JARDIM DA ESCOLA

Piso 5 (Ala Este)

Escada 5:

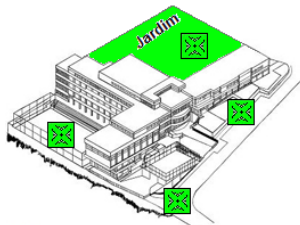
Gabinete História ➡ Sala 507 ➡ Sala 508 ➡ Sala 509

Sala 510 ➡ Gabinete de Línguas

PONTO DE REUNIÃO: PÁTIO EM FERENTE À RTP

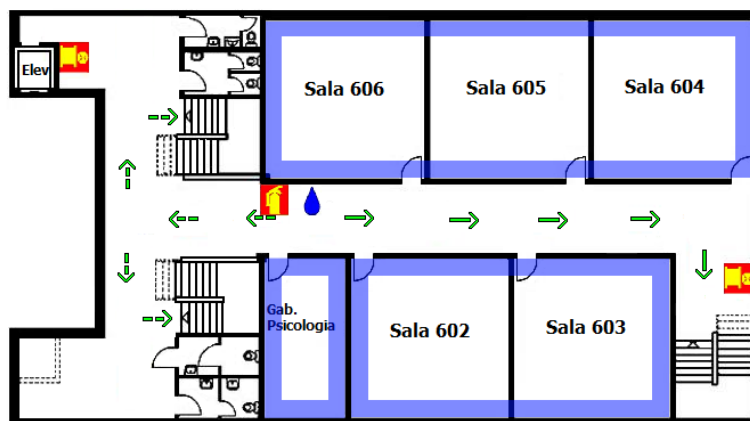
PLANO DE PREVENÇÃO E EMERGÊNCIA

ESCOLA BÁSICA DOS 2º E 3º CICLOS DE SANTO ANTÓNIO



ESCOLA BÁSICA DOS 2º E 3º CICLOS DE SANTO ANTÓNIO

PLANTA DE EMERGÊNCIA PISO 6



EM CASO DE INCÊNDIO

SE DESCOBRIR UM INCÊNDIO:

- Mantenha-se calmo, não grite nem corra;
- Comunique imediatamente à telefonista a localização do incêndio;
- Ataque o fogo com os meios ao seu alcance, sem correr riscos inúteis;
- Se não conseguir apagar o fogo, abandone o local;
- Dirija-se para a saída, seguindo a sinalização;
- Caminhe baixado para não respirar fumo;
- Dirija-se para o ponto de encontro.

SE OUVIR O SINAL DE ALARME:

- Dirija-se calmamente para a saída, seguindo a sinalização de segurança;
- Feche as portas ao sair;
- Nunca utilize os elevadores;
- Obedeça as instruções da Direcção e não volte para trás sem autorização.



VOCÊ ESTÁ AQUI



PONTO DE ENCONTRO



CAMINHO DE EVACUAÇÃO



CAMINHO ALTERNATIVO



EXTINTOR



BOCA DE INCÊNDIO

EM CASO TREMOR DE TERRA

- Não se precipite para as saídas;
- Nunca utilize os elevadores;
- Mantenha-se afastado das janelas, espelhos, candeleros e móveis;
- Proteja-se no vão de uma porta interior, canto de uma sala, debaixo de uma mesa ou secretária.

Piso 6

PLANO DE PREVENÇÃO E EMERGÊNCIA ESCOLA BÁSICA DOS 2º E 3º CICLOS DE SANTO ANTÓNIO

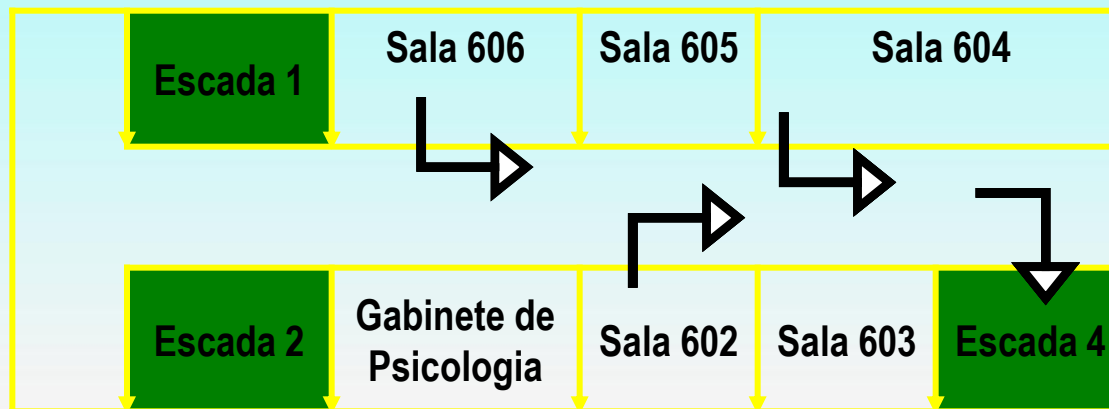


Escada 4:

Sala 604 → Sala 603 → Sala 605 → Sala 602 → Sala 606

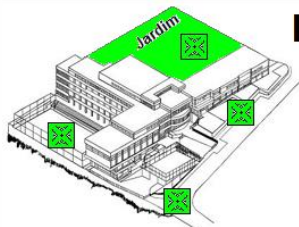
Gabinete de Psicologia

PONTO DE REUNIÃO: JARDIM DA ESCOLA



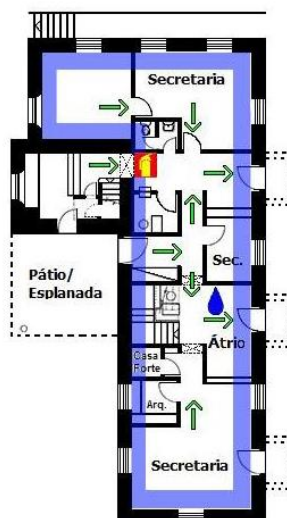
PLANO DE PREVENÇÃO E EMERGÊNCIA

ESCOLA BÁSICA DOS 2º E 3º CICLOS DE SANTO ANTÓNIO



ESCOLA BÁSICA DOS 2º E 3º CICLOS DE SANTO ANTÓNIO

PLANTA DE EMERGÊNCIA DOS SERVIÇOS ADMINISTRATIVOS



EM CASO DE INCÊNDIO

SE DESCOBRIR UM INCÊNDIO:

- Mantenha-se calmo, não grite nem corra;
- Comunique imediatamente à telefonista a localização do incêndio;
- Ataque o fogo com os meios ao seu alcance, sem correr riscos inúteis;
- Se não conseguir apagar o fogo, abandone o local;
- Dirija-se para a saída, seguindo a sinalização;
- Caminhe baixado para não respirar fumo;
- Dirija-se para o ponto de encontro.

SE OUVIR O SINAL DE ALARME:

- Dirija-se calmamente para a saída, seguindo a sinalização de segurança;
- Feche as portas ao sair;
- Nunca utilize os elevadores;
- Obedeça as instruções da Direcção e não volte para trás sem autorização.

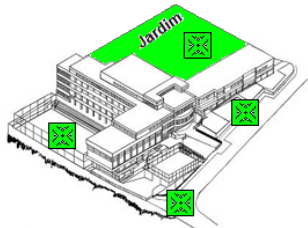


EM CASO TREMOR DE TERRA

- Não se precipite para as saídas;
- Nunca utilize os elevadores;
- Mantenha-se afastado das janelas, espelhos, candeeiros e móveis;
- Proteja-se no vão de uma porta interior, canto de uma sala, debaixo de uma mesa ou secretária.

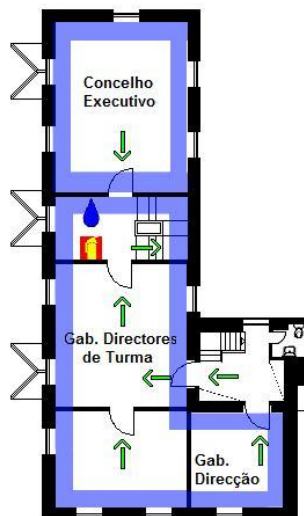
PLANO DE PREVENÇÃO E EMERGÊNCIA

ESCOLA BÁSICA DOS 2º E 3º CICLOS DE SANTO ANTÓNIO



ESCOLA BÁSICA DOS 2º E 3º CICLOS DE SANTO ANTÓNIO

PLANTA DE EMERGÊNCIA DA DIRECÇÃO ADMINISTRATIVA



EM CASO DE INCÊNDIO

SE DESCOBRIR UM INCÊNDIO:

- Mantenha-se calmo, não grite nem corra;
- Comunique imediatamente à telefonista a localização do incêndio;
- Ataque o fogo com os meios ao seu alcance, sem correr riscos inúteis;
- Se não conseguir apagar o fogo, abandone o local;
- Dirija-se para a saída, seguindo a sinalização;
- Caminhe baixado para não respirar fumo;
- Dirija-se para o ponto de encontro.

SE OUVIR O SINAL DE ALARME:

- Dirija-se calmamente para a saída, seguindo a sinalização de segurança;
- Feche as portas ao sair;
- Nunca utilize os elevadores;
- Obedeça as instruções da Direcção e não volte para trás sem autorização.



VOCÊ ESTÁ AQUI



PONTO DE ENCONTRO



CAMINHO DE EVACUAÇÃO



CAMINHO ALTERNATIVO



EXTINTOR



BOCA DE INCÊNDIO

EM CASO TREMOR DE TERRA

- Não se precipite para as saídas;
- Nunca utilize os elevadores;
- Mantenha-se afastado das janelas, espelhos, candelários e móveis;
- Proteja-se no vão de uma porta interior, canto de uma sala, debaixo de uma mesa ou secretária.